



Big Science for Business 2012

Erik Prins



Even voorstellen



Ambitie om iets te veranderen



Krediet & Banken
crisis



Leiderschap
crisis



Schulden
crisis



Welvaart
ongelijkheid

We need a more sustainable economy for generations to come



Milieu
vervuiling



Schaarse
bronnen



Klimaat
verandering



Zorg kwaliteit
en kosten

Impact maak je in samenwerking – triple helix

The art of connecting

- Sleutel spelers verbinden
- Ontwikkeling duurzame programma's
- Gedeelde agenda setting
- Implementatie van samenwerking
- Publiek private financiering



Birch Group: gespecialiseerde bedrijven, één ambitie

Caring Impact door innovatie en publiek private samenwerking

Bouwen aan een duurzaam innovatieve economie

Duurzaam Ondernemerschap

Bouwen aan duurzame ondernemingen die kunnen groeien

Innovatieve gesloten financieringsstructuur

Toegang tot financiering voor onderzoek, innovatie, start-up en groei.

Kennis transfer en innovatie beleid

Verbindingen tussen kennis instellingen, overheid en bedrijfsleven

Behoefte aan
hands-on support en
internationale groei

Impact financiering,
transparante directe
private en publieke
investerings

WO, HBO, overheid en
bedrijfsleven werken
samen aan onderzoek en
toepassing

Programma

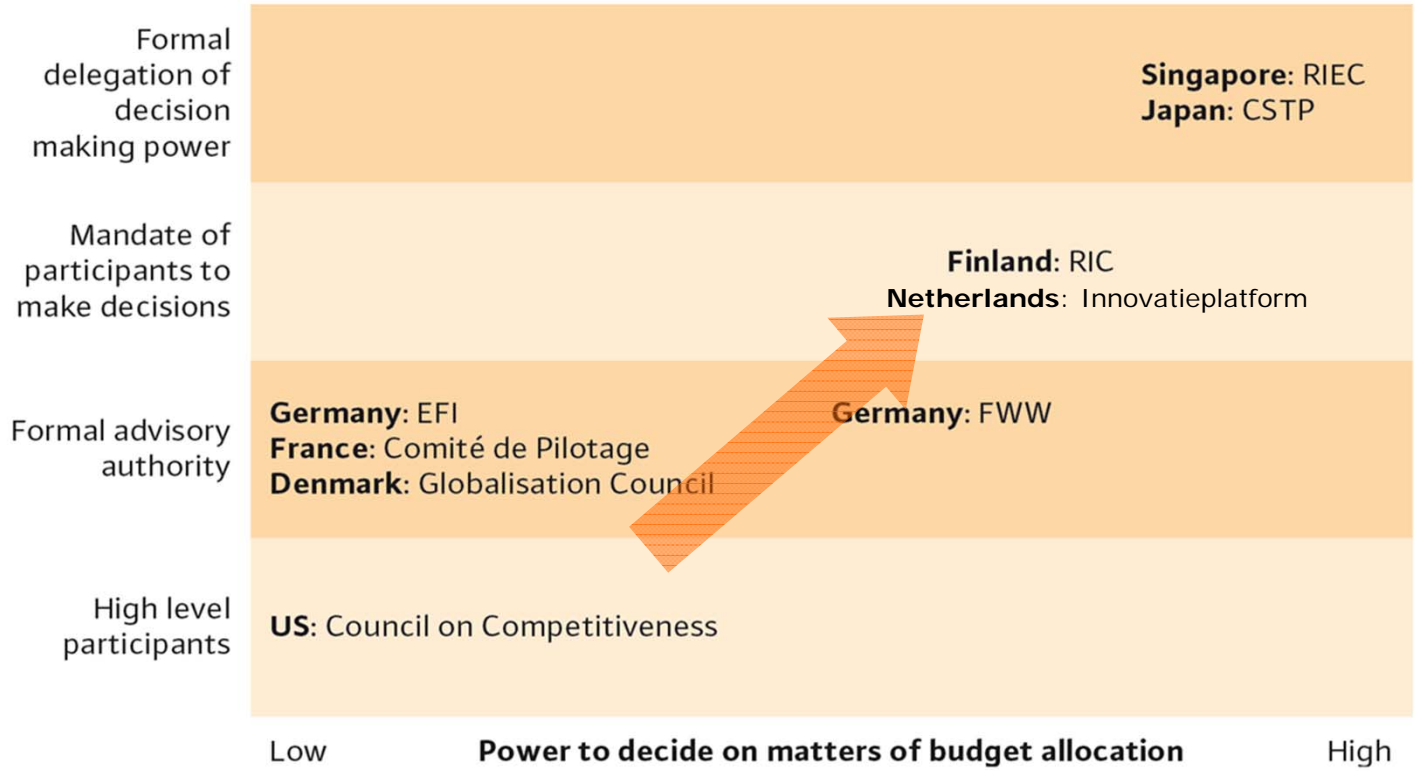
1. Ontwikkelingen in het beleid van overheden
2. Vertaling van beleid in instrumenten



Beleidsontwikkeling innovatie

Groeiende coordinatie in innovatiebeleid

Licence to operate



Innovatie heeft inmiddels eigen governance



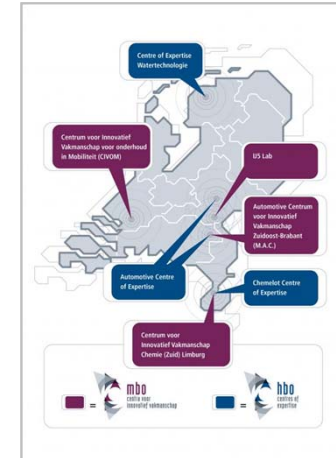
EU 2020: Innovation Union 2014-2020 (€80mrd)



EL&I: Topsectorenbeleid (€ 2 mrd euro in 2015)



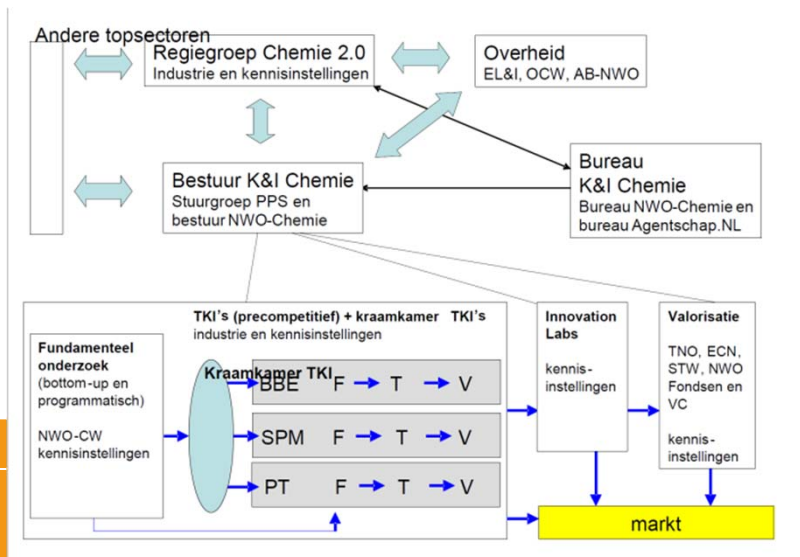
OCW: Focus in WO & HBO



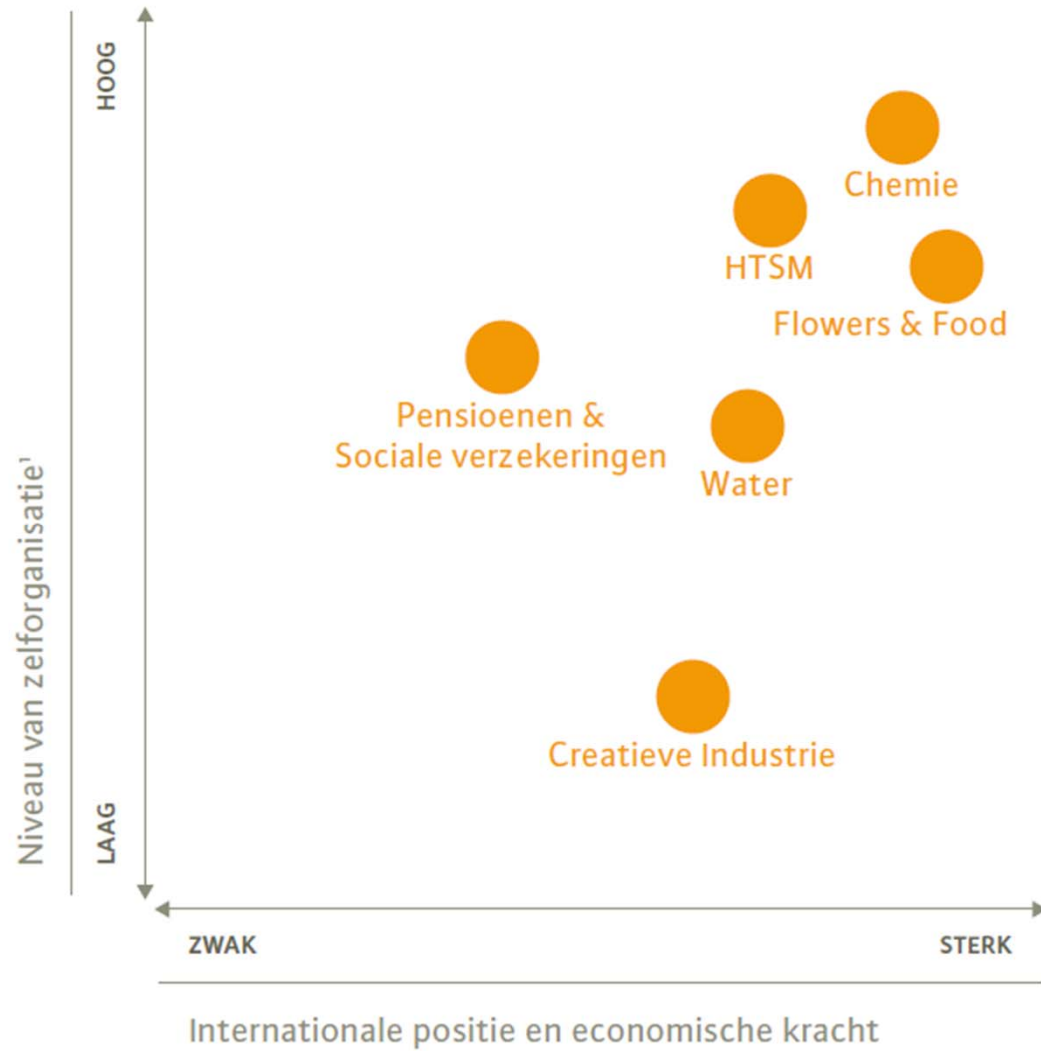
Platform Beta Techniek: Centra voor Innovatief Vakmanschap Centres of Expertise



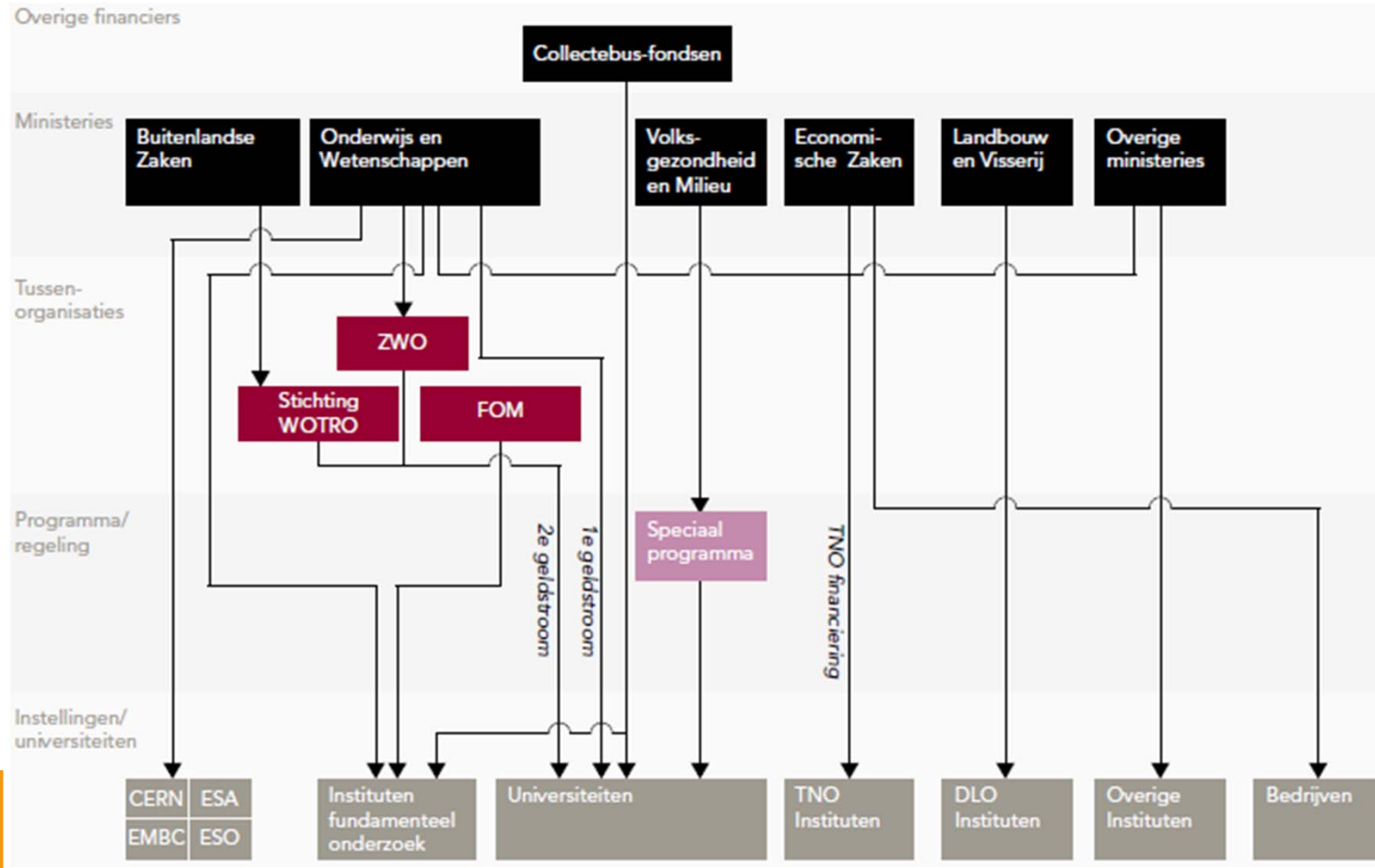
Topteam en TKI's in topsectoren



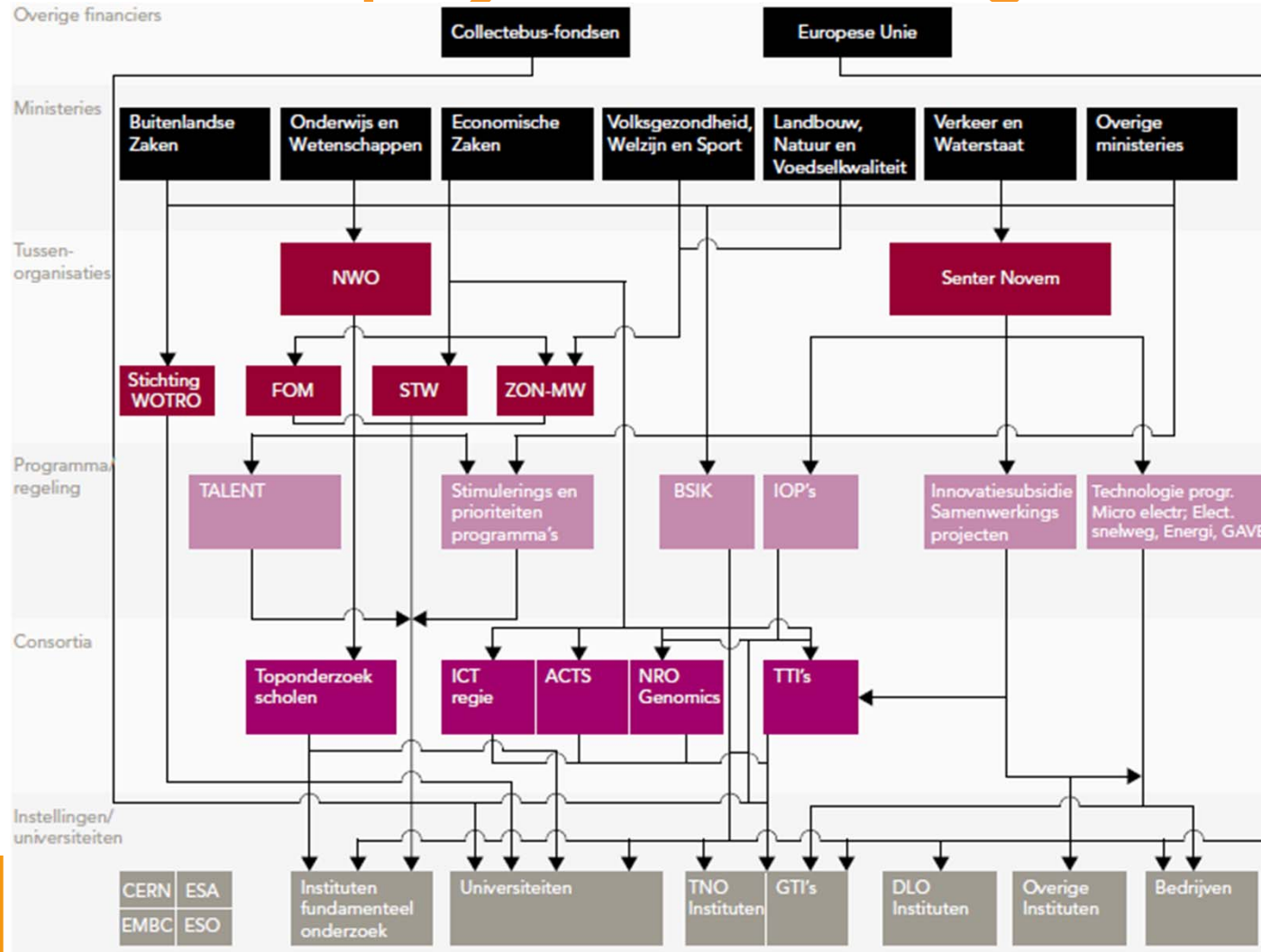
Backing winners



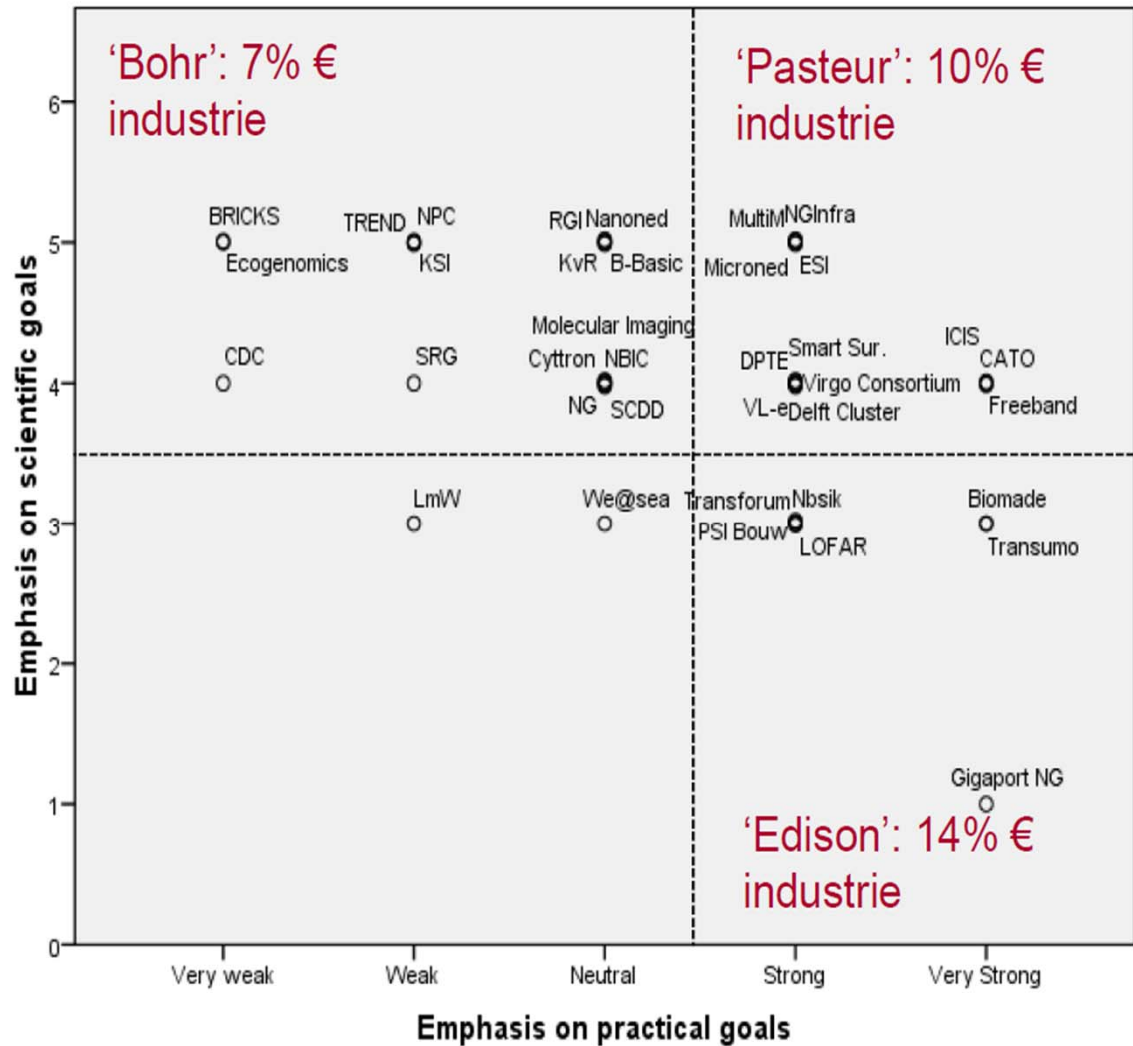
Publieke projectfinanciering van onderzoek in Nederland 1975



Publieke projectfinanciering 2005



BSIK projecten 2002 -2004



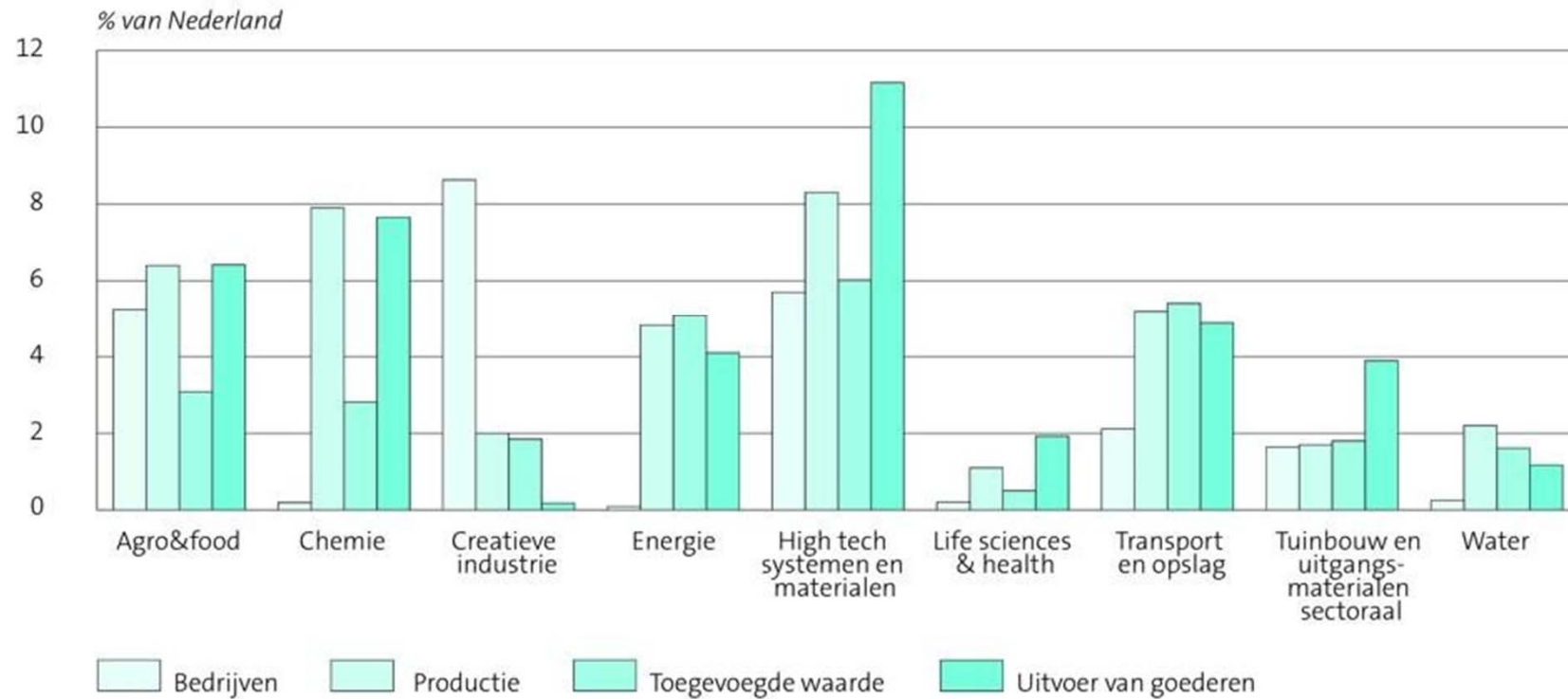
Negen topsectoren



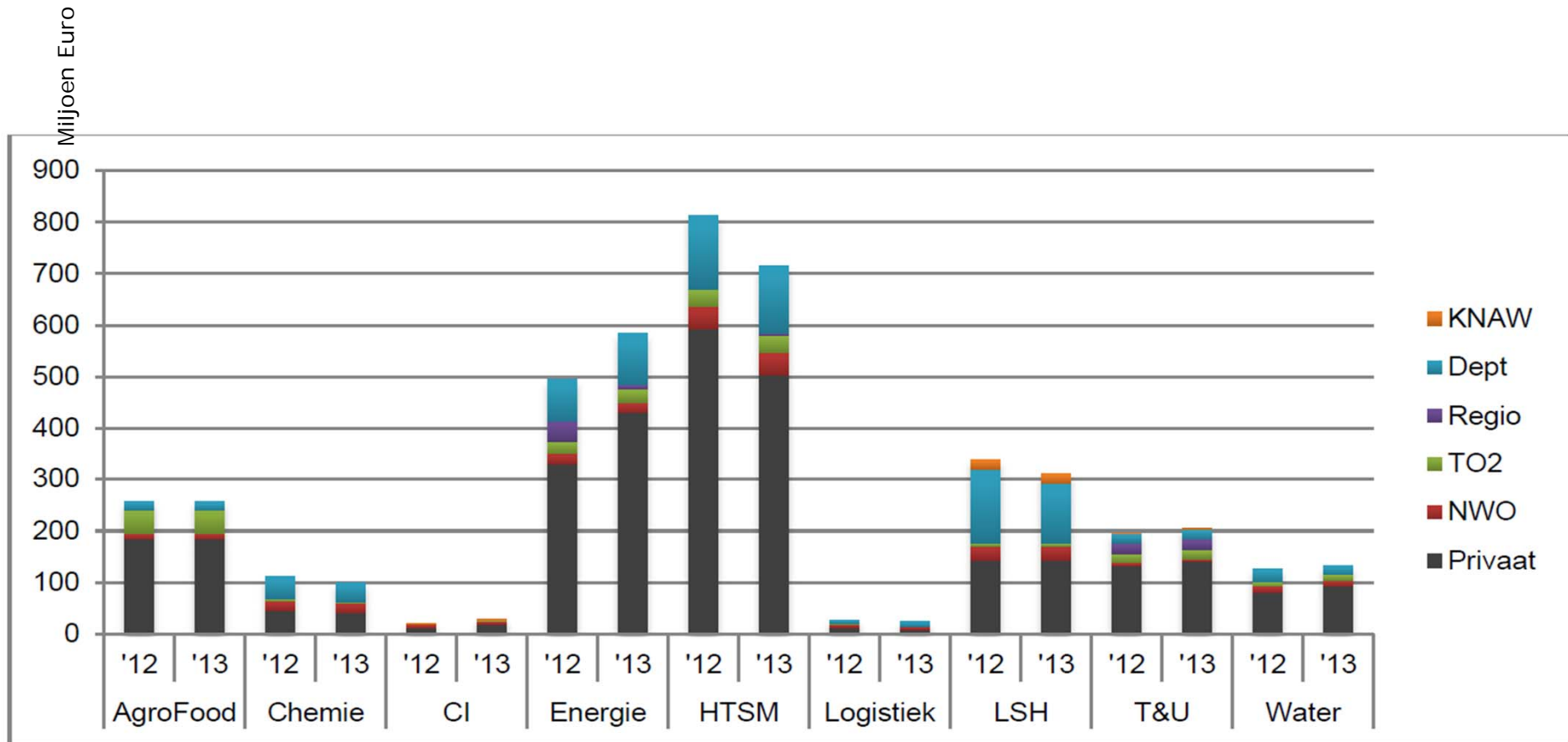
1. Tuinbouw en uitgangsmaterialen
2. Water
3. Agrofood
4. Life sciences & health
5. Chemie
6. High Tech
7. Energie
8. Logistiek
9. Creatieve industrie

Economische betekenis topsectoren

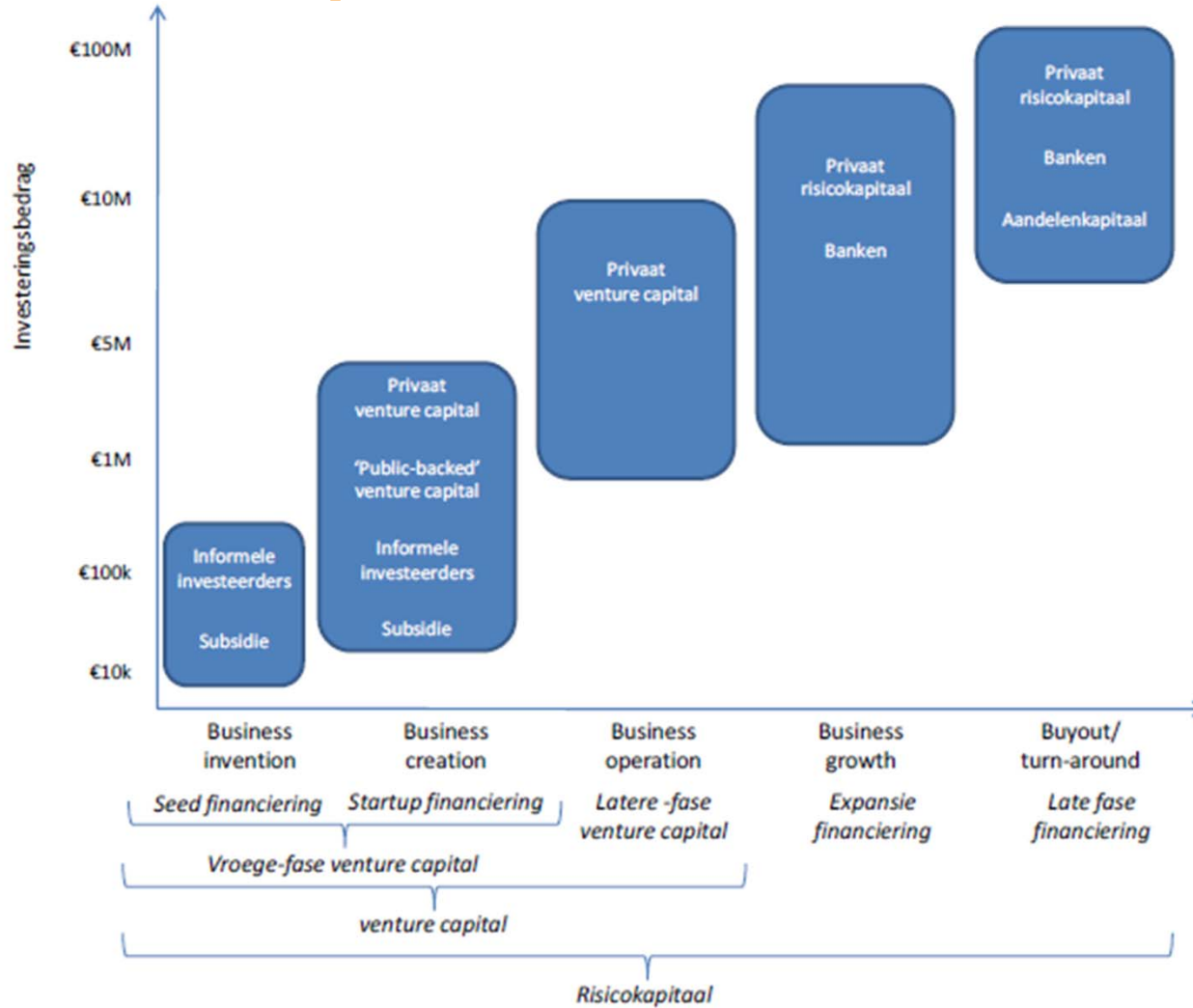
Aandeel bedrijven, productie, toegevoegde waarde en uitvoer van goederen per topsector, 2010



Investerings nog ongelijk



Sluitende kapitaalstructuur





Vertaling van beleid in instrumenten

Minder subsidie, meer generiek fiscaal

Innovatie Box

Gunstig belastingpercentage op winst uit Innovatie
Voor winst die is toe te rekenen aan immateriële vaste activa (S&O verklaring, Octrooi).

Gunstig
Belasting
tarief

RDA

Aftrek op de VpB grondslag op basis van overige R&D kosten
Voor kosten toerekenbaar aan een *ontwikkelingsproject, technisch wetenschappelijk onderzoek, haalbaarheidsonderzoek of technisch onderzoek*

Aftrek Overige
kosten

WBSO

Aftrek op te betalen loonbelasting op basis van R&D gerelateerde loonkosten
Voor uren besteed aan een *ontwikkelingsproject, technisch wetenschappelijk onderzoek, haalbaarheidsonderzoek of technisch onderzoek*

Aftrek Loon
Kosten

... en krediet

Innovatiefonds MKB+
€500mln (2012-2015)

Seed
Capital

Growth
Capital

Later Stage
Capital

Technopartner
Seed (21.5 mln)

Innovatiekrediet
(95 mln)

Fund of Funds
(>250 mln)

Concentratie van middelen topsectoren

Herschikking van budgetten

miljoen Euro	2012	2013
NWO	157	157
KNAW	22	22
TNO, DLO, GTIs	178	176
Totaal	356	354

TKI toeslag

Rijksbijdrage aan TKI's afhankelijk van de hoogte van de private financiering:

- 40% over de eerste 20.000 Euro die elke ondernemer bijdraagt
- 25% over het meerdere

19 Topconsortia voor Kennis en Innovatie

Topsector	TKI
1. Agri & Food	Agri & Food
2. Tuinbouw & Uitgangsmaterialen	Tuinbouw Uitgangsmaterialen
3. Chemie	Institute for Sustainable Process Technology Smart Polymeric Materials Nieuwe Chemische Innovaties Biobased Economy (doorsnijdend)
4. HTSM	HTSM (incl. ICT en nanotechnologie)
5. Creatieve Industrie	CLICK
6. Life Sciences & Health	Life Sciences Health
7. Water	Maritiem Deltatechnologie Watertechnology
8. Energie	EnerGO SWITCH2SmartGrids Solar Energy Gas Wind op zee
9. Logistiek	Dinalog

Voorbeelden van calls

Topsector	Call	Budget	Financier
HTSM	Onderzoeksprojecten	11,9 mio Euro	NWO
Agri Food	PPS onderzoek	10 mio Euro	TNO / WUR
Tuinbouw & Uitgangsmaterialen	Meer met minder	2 mio Euro	NWO
Creatieve Industrie	Embedded research, Strategische onderzoek- projecten en Cofinanciering- programma	8,5 mio Euro	NWO / TNO
Agri Food	FND	3,9 mio Euro	AgNL

STW Perspectief

Programmatische samenwerking tussen bedrijven en academische groepen voor innovatie.

Budget: 16 mio Euro

Alleen voor onderwerpen uit roadmaps:

- HTSM (incl ICT, nano en med tech)
- Chemie (incl Biobased)
- Life Sciences & Health (ex med tech)
- Agri Food
- Tuinbouw en Uitgangsmaterialen

Consortium:

- 3 onderzoekers van 3 instellingen
- 2 bedrijven
- 5 gebruikers

STW bijdrage max 65% van de kosten



Richtlijnen STW-Perspectief voor de Topsectoren

Call voor publiek-private onderzoeksprogramma's – ronde 2012/2013

1 oktober 2012

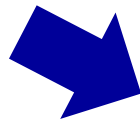
LET OP !!!!
vernieuwde richtlijnen en aanpak



Maar vergeet Europa niet



2007 - 2013



2014 - 2020

ESFRI



European Roadmap for Research Infrastructures

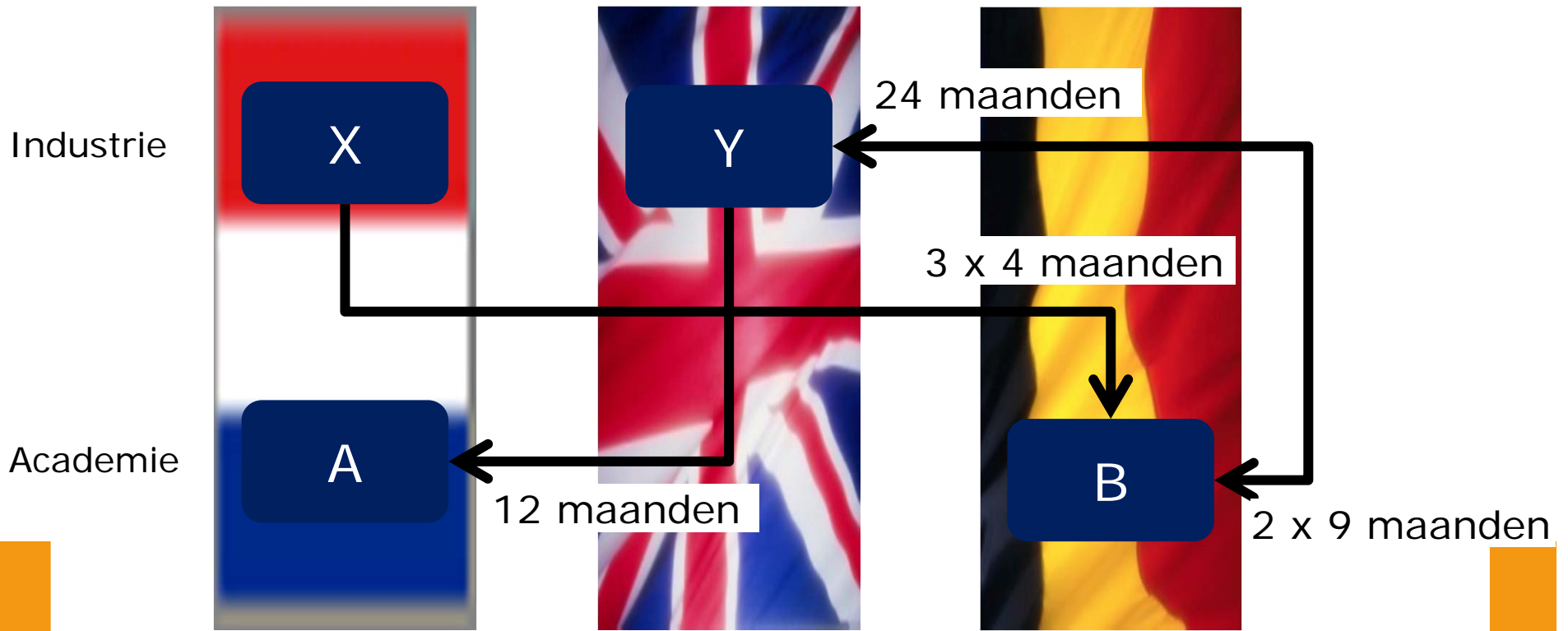
- Social Sciences and Humanities
- Environmental Sciences
- Energy
- Biological and Medical Sciences
- Materials and Analytical Facilities
 - EMFL European Magnetic Field Laboratory
- Physical Sciences and Engineering
 - Square Kilometre Array



Marie Curie acties



Industry-Academia Partnerships and Pathways (IAPP)



Research for the benefits of SMEs



- MKB krijgt budget om RTD uit te besteden aan kennisinstelling(en)
- MKB krijgt eigendom van intellectueel eigendom
- Consortium:
 - 3 MKB uit drie verschillende EU landen
 - 2 kennisinstellingen
- EU bijdrage maximaal 110% van uitbestede RTD
- Budget: 0,5 – 1,5 mio Euro
- Projectduur: 1 – 2 jaar

Dank u!

Erik Prins

T. +31 6 39 01 47 95

@ erik.prins@birchconsultants.com

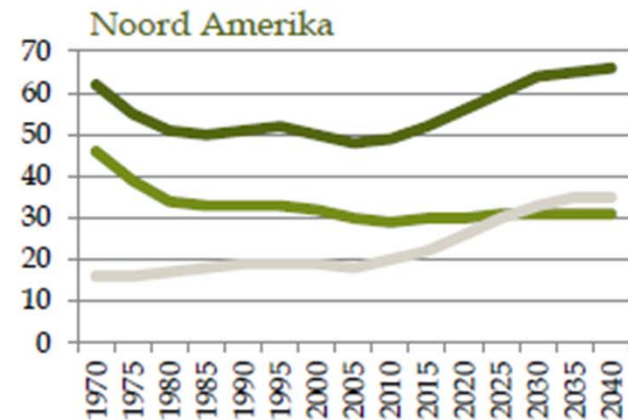
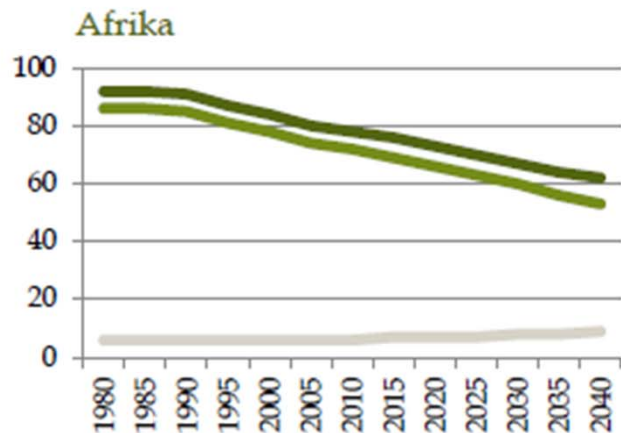
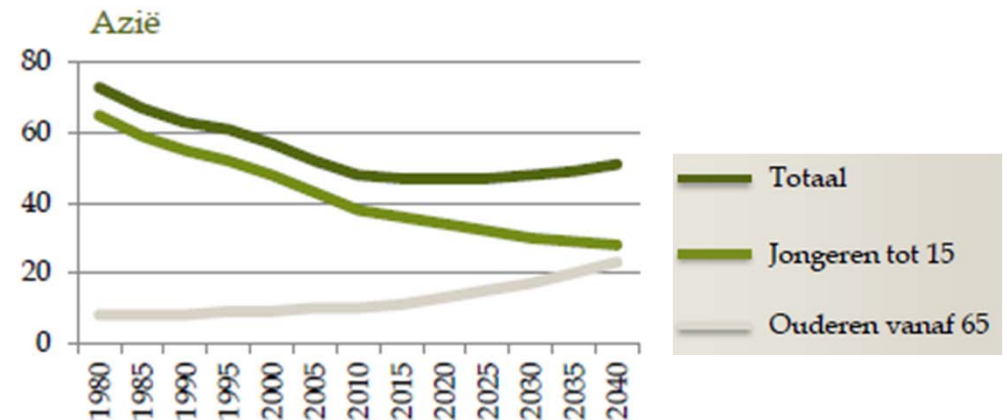
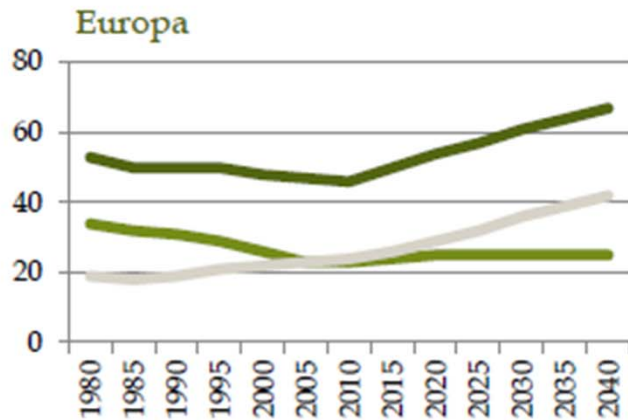
Birch Consultants
www.birchconsultants.com
info@birchconsultants.com

Utrechtseweg 79
1213 TM Hilversum

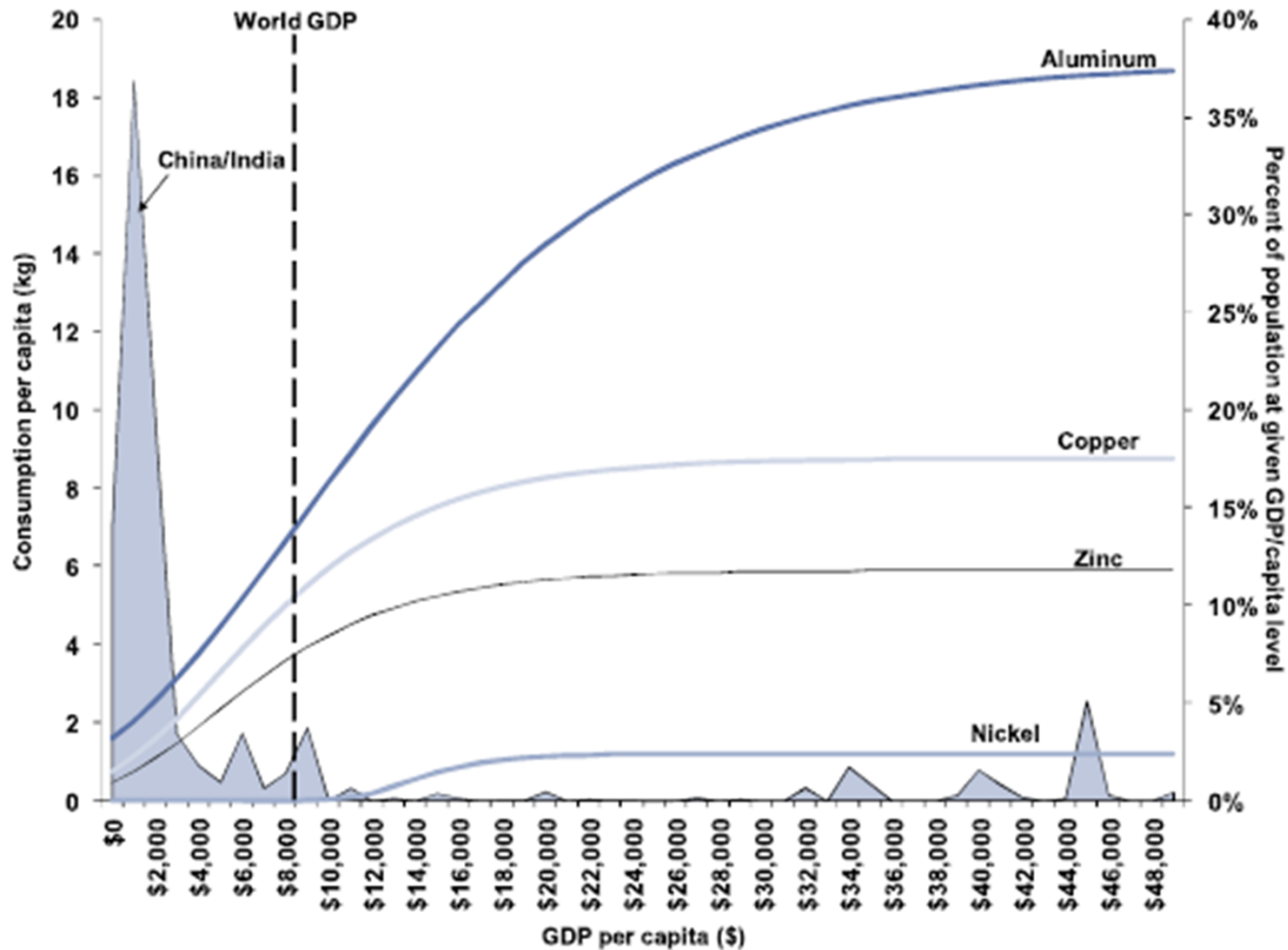


Maatschappelijke ontwikkelingen

Steeds kleiner deel van de bevolking is economisch productief en vergrijzing



Grondstoffen worden schaarser / duurder

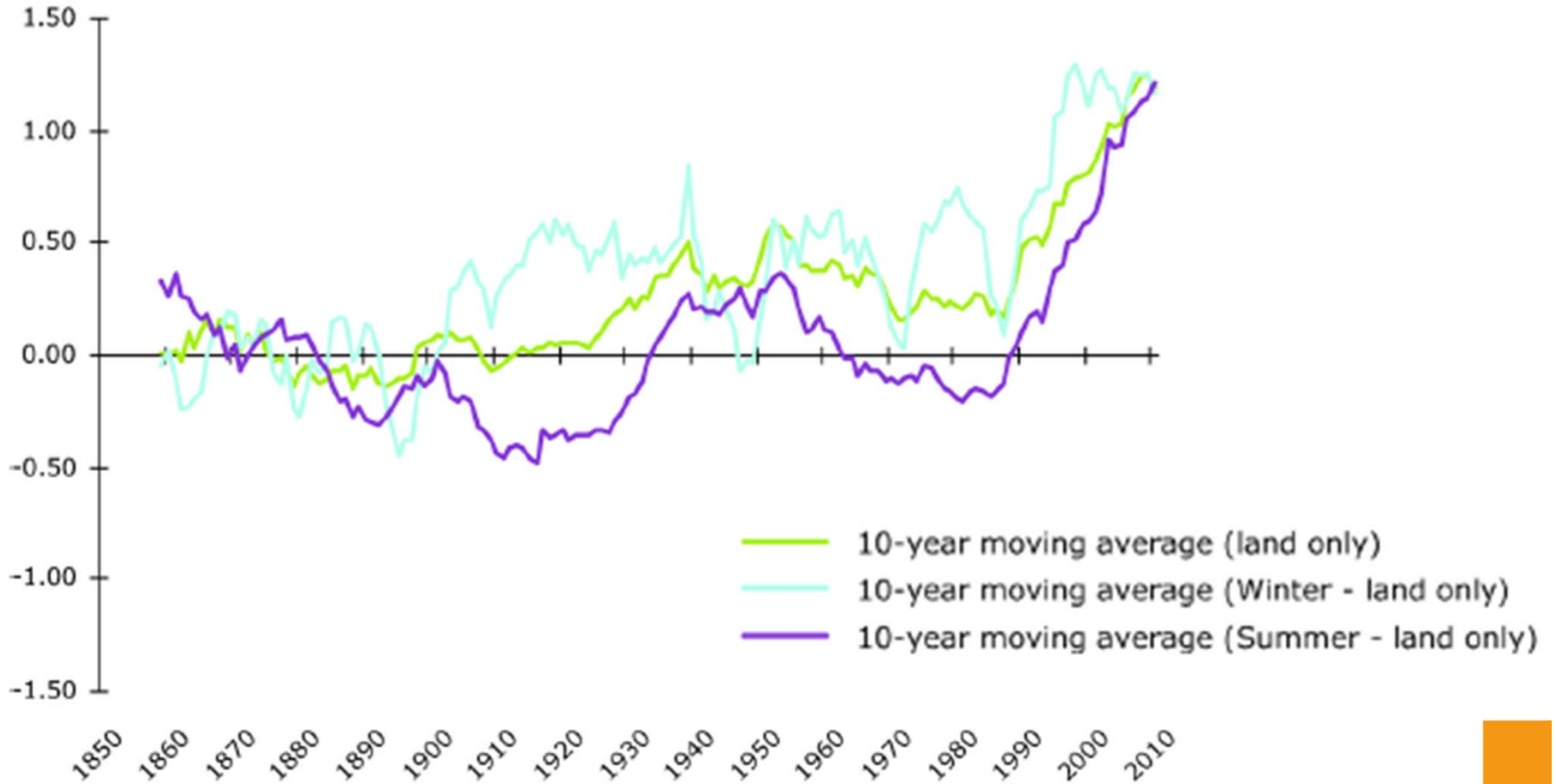


Aantal gebruikte vaten olie per inwoner per jaar

VS	22
Japan	12
Europa	10
Brazilië	5
China	3
India	1

Klimaatverandering

Temperature deviation, compared to 1850-1899 average (°C)



Financiële crisis

Verloop van AEX index 1999 - 2012

